



GUIDE PRATIQUE GESTION & PREVENTION DES DECHETS

En Châtaigneraie Cantalienne ...

FONCTIONNEMENT

LES 4 DECHETERIES

COLLECTE DES ORDURES
MENAGERES

COLLECTE DES
EMBALLAGES, PAPIERS &
VERRE

EVALUATION

GESTION ET COÛT DES
ORDURES MENAGERES

GESTION DES
RECYCLABLES

OPTIMISATION DU FONCTIONNEMENT DU SERVICE DE GESTION DES DECHETS

OBJECTIFS

PLANNING

LA COMMISSION TRANSITION ECOLOGIQUE A VOTRE
ECOUTE SUR CE SUJET !

3% DECHETS D'ELEMENTS D'AMEUBLEMENT

4% CARTONS

1% DECHETS DANGEREUX

FONCTIONNEMENT LES 4 DECHETERIES

Lafeuillade-en-Vézie, Laroquebrou, Maurs,
Saint-Mamet-la-Salvetat

4% D3E*

27% GRAVATS

5% FERRAILLES

5240 TONNES

ANNEE 2019

245 KG/AN/HAB

4 AGENTS DÉDIÉS

11% BOIS

19% TOUT-VENANT**

26% VEGETAUX

*Les D3E sont des Déchets d'équipements électriques et électroniques.

**Le tout-venant est un déchet qui ne possède pas de filière de recyclage.



FONCTIONNEMENT
COLLECTE
ORDURES
MENAGERES

4723 TONNES
ANNEE 2019

225 KG/AN/HAB

12 AGENTS POLYVALENTS

5 CAMIONS

1 COLLECTE

Ramassage des ordures ménagères sur les 50 communes



2

TRANSFERT A AURILLAC

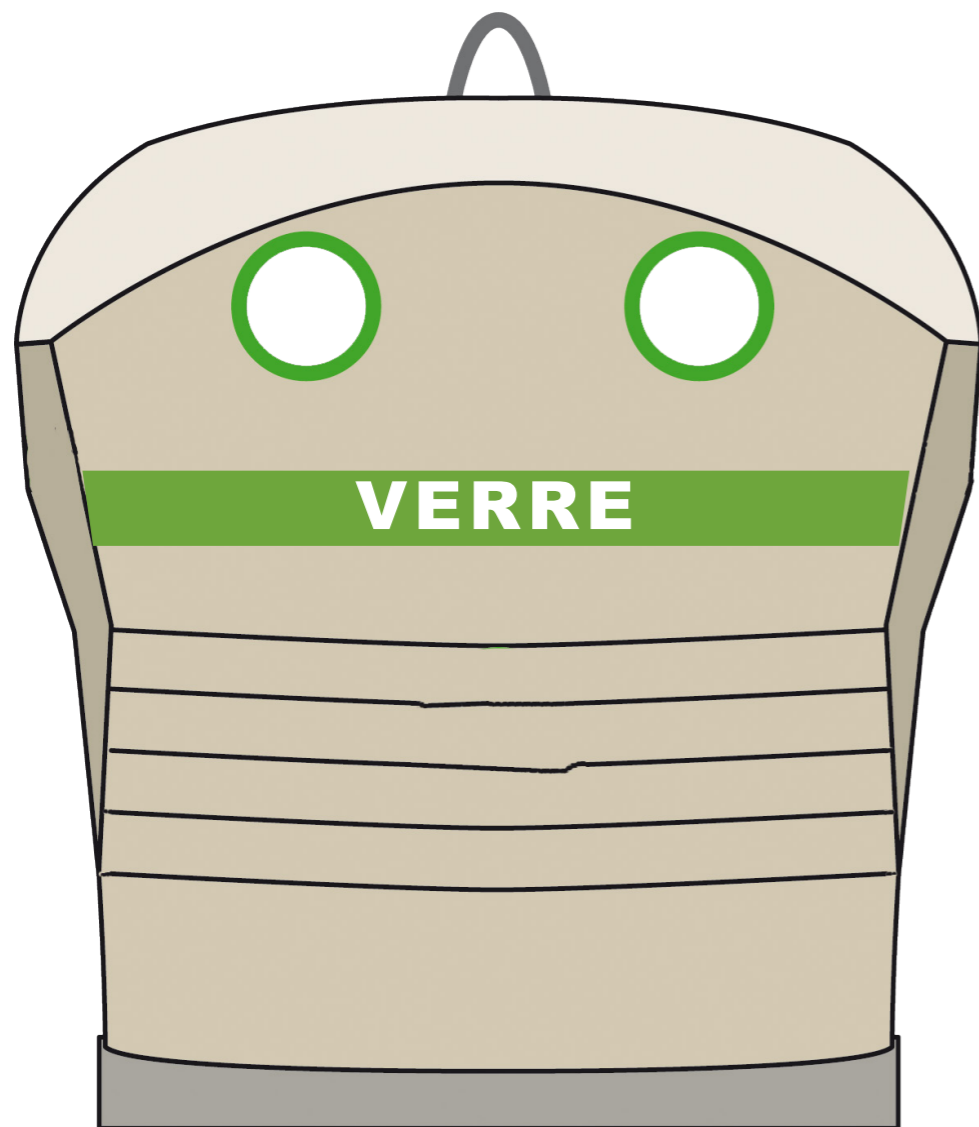
Vidage du camion de collecte dans un camion semi-remorque plus adapté aux longs trajets

3

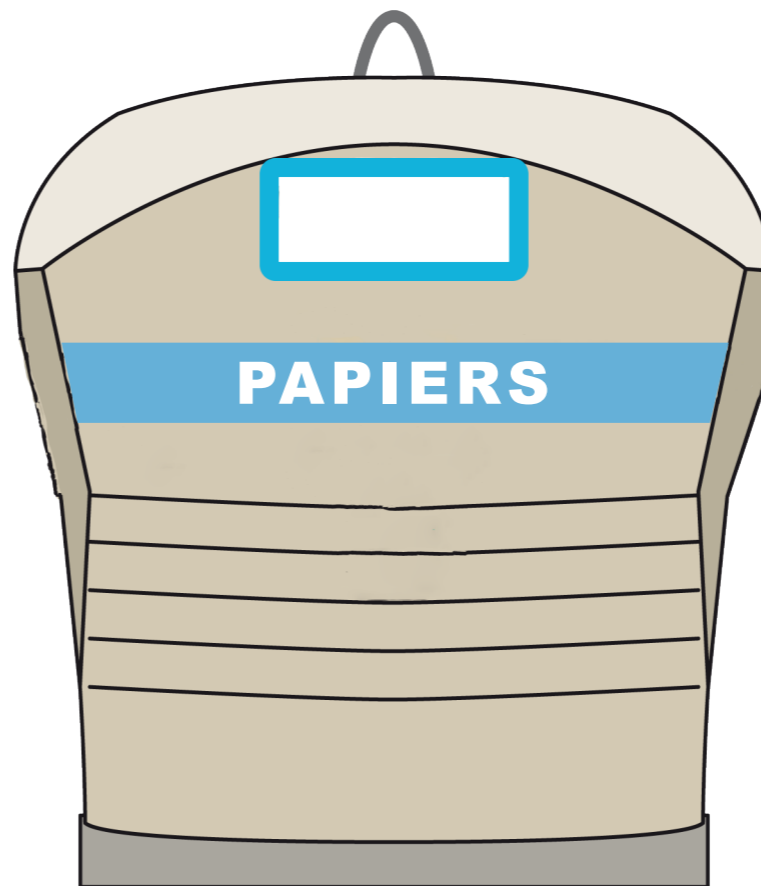
TRANSPORT VERS MONTECH ET
ENFOUISSEMENT PAR LA SOCIETE DRIMM

FONCTIONNEMENT COLLECTE EMBALLAGES,
PAPIERS & VERRE

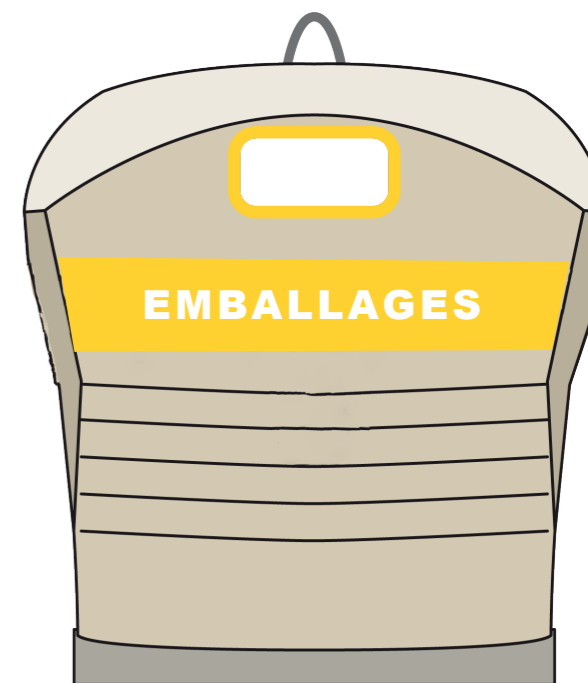
1301 TONNES ANNÉE 2019 **61 KG/AN/HAB**



669 TONNES



400 TONNES



232 TONNES

CIRCUIT DES RECYCLABLES

Le SYDED situé dans le département du Lot trie l'ensemble des emballages de la Châtaigneraie Cantalienne

LES EMBALLAGES



Les usines de papeteries recyclent les papiers et les magazines issus de la collecte de la Châtaigneraie Cantalienne

LE PAPIER



CIRCUIT DES RECYCLABLES

LE VERRE
669 TONNES

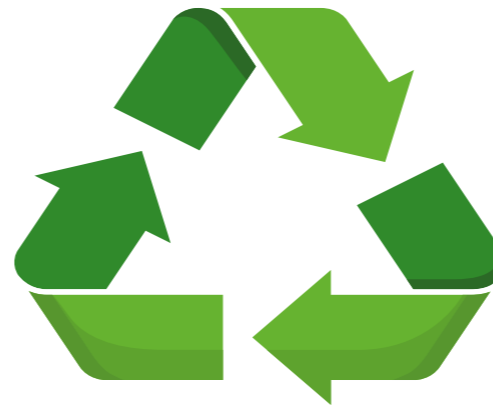


ETAPE 4 RECYCLAGE DU
VERRE ET FABRICATION DES
NOUVEAUX EMBALLAGES

(pots, bocaux, verre)



ETAPE 1 COLLECTE DU VERRE
EN CHÂTAIGNERAIE



ETAPE 3 PREPARATION DU VERRE
EN CALCIN

*Tri par couleur et retrait des indésirables. Le calcin
(verre traité) est utilisé en matière première secondaire
pour créer des bouteilles*



ETAPE 2 TRANSPORT VERS LA
VERRERIE D'ALBI (140 KM)

LA VOA VERRERIE D'ALBI

*La VOA Verrerie d'Albi (anciennement Verrerie
Ouvrière d'Albi) est une société française qui produit
et commercialise des bouteilles en verre.*



EVALUATION
GESTION
DES ORDURES
MENAGERES

ANNÉE 2019



31€* / HABITANT

ANNÉE 2020



34€* / HABITANT

ANNÉE 2025



51€* / HABITANT

+64%

RAPPEL

4723 TONNES EN 2019

*Coût de traitement =
transfert + transport +
traitement des ordures
ménagères

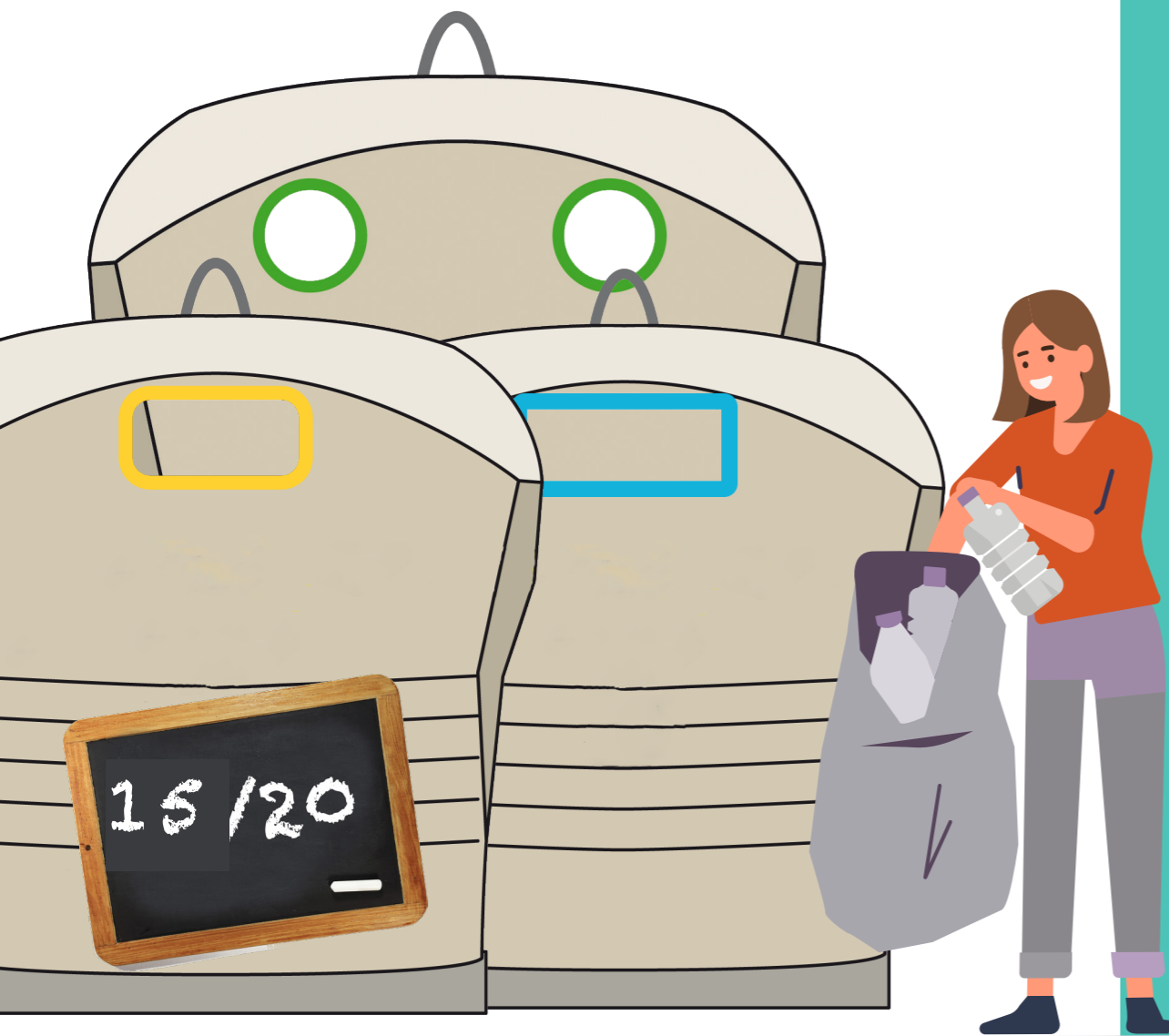
+ Coût d'entrée en centre
d'enfouissement en augmentation
constante

+ Allourdissement rapide de la Taxe
Générale sur les Activités Polluantes

La TGAP ou Taxe Générale sur les
Activités Polluantes dont le montant est
fixé par les lois de Finances est appliquée
sur chaque tonne de déchets traités.

La TGAP la plus chère est celle pour les
déchets enfouis, celle de la Châtaigneraie
Catalienne est de 25€ HT/T en
2020 et sera de 65 € HT /T en 2025.

EVALUATION GESTION DES RECYCLABLES



Françoise habite une collectivité rurale du Gers
et trie **148 Kg/an**

RAPPEL

1301 TONNES EN 2019



Michel habite la Châtaigneraie Cantalienne
et trie **61 Kg/an**

La Châtaigneraie Cantalienne étudie **la simplification du geste de tri** des emballages au cours des prochaines années. Cette simplification consiste à étendre les consignes de tri pour permettre aux habitants de mettre tous les emballages dans le point d'apport volontaire et de développer le recyclage des emballages en plastique qui n'étaient pas recyclés jusqu'alors : films, pots et barquettes etc.



**OPTIMISATION DU
FONCTIONNEMENT DU
SERVICE DE GESTION DES
DÉCHETS :**
#UNE NÉCESSITÉ

#RÉDUIRE

RAPIDEMENT

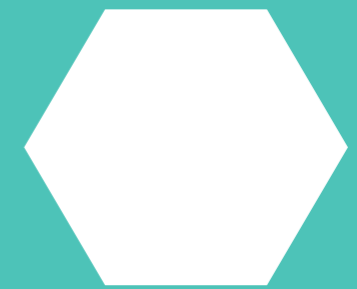
LES TONNAGES



- 20 KG/AN = OBJECTIF

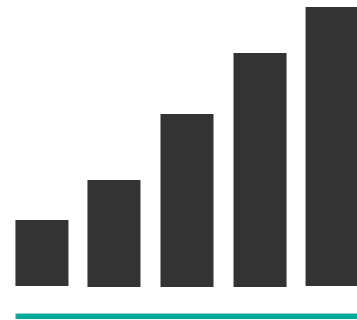
OBJECTIFS

#FACILITER LE TRI
ET AMELIORER LA
PERFORMANCE DU
TRI



MAITRISER L'EVOLUTION
EXPONENTIENNE DES
COÛTS DE TRAITEMENT
DES ORDURES MENAGERES

OPTIMISER LES RECETTES



OPPORTUNITE DE
SUBVENTIONS DANS LE
CADRE DU PASSAGE À LA
TARIFICATION INCITATIVE

#DEFINIR UNE
SOLUTION
LOCALE DE
TRAITEMENT DES
DECHETS

LES 3 AXES DE TRAVAIL

RESTRUCTURATION DU SERVICE

1

MODERNISER LA COLLECTE

Collecter les ordures ménagères en points d'apport volontaire accessibles 24h/24

2

INTENSIFIER LE TRI

Simplifier le geste de tri et augmenter le maillage en points de collecte

3

INCITER FINANCIEREMENT

Responsabiliser l'utilisateur quant à sa production de déchets et à ses habitudes de consommation

PLANNING

ANNEE 2020

Appropriation du projet par les élus et agents

Lancement des marchés (Communication, achat des bornes de collecte, des badges et du logiciel de facturation, camions etc.)

Etude de retour d'expériences de collectivités qui pratiquent la tarification incitative.

Lancement du travail d'élaboration de la carte d'implantation des bornes de collectes.

ANNEE 2021

Formation des agents de la collectivité

Travaux et installation des points d'apport volontaire

Livraisons des camions

Distribution des badges

ANNEE 2022

Test de fonctionnement du matériel, du système de comptabilisation des accès.

Période de facturation à blanc

SENSIBILISATION FORMATION COMMUNICATION
AUPRES DES HABITANTS

DES MAINTENANT, ESSAYONS DE “FAIRE AUTREMENT” ET REDUISONS NOS DÉCHETS

Exemples d'actions à l'étude de la commission en faveur de la réduction des déchets.



Développer les opérations de broyage de branches itinérantes

Lutter contre le gaspillage alimentaire



Généraliser le compostage systématique des biodéchets

Promouvoir la réparation et le réemploi

Sensibiliser



UNE COMMISSION TRANSITION ECOLOGIQUE A VOTRE ECOUTE SUR CE SUJET

David ERNEST
Maire de Prunet
**Conseiller communautaire
Délégué**
en charge de la réduction
et de la prévention des
déchets
d Ernest@prunet15.fr

Clément ROUET
Maire de Ladinhac
**Conseiller communautaire
Délégué**
en charge du Service
Public de la Performance
Énergétique de l'Habitat
(SPPEH)
rouet.clement@orange.fr

Florian MORELLE
Maire de Maurs
**Vice-Président
en charge de la
Transition Ecologique**
maire@ville-maurs.fr

Michel FEL
Maire de Saint-Etienne-de-Maurs
**Conseiller communautaire
Délégué**
en charge des opérations de
collecte des déchets
mairie-st-etienne@wanadoo.fr

Lionel CESANO
Maire de Cayrols
**Conseiller communautaire
Délégué**
en charge du Service Public
d'Assainissement Non Collectif
(SPANC), de la Gestion des
Milieux Aquatiques et de la
Prévention des inondations
(GEMAPI)
mairecayrols@gmail.com